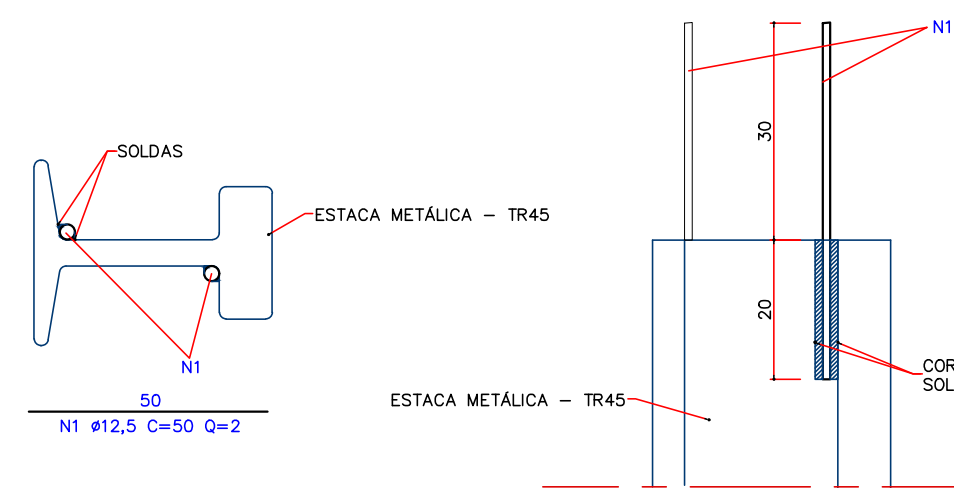


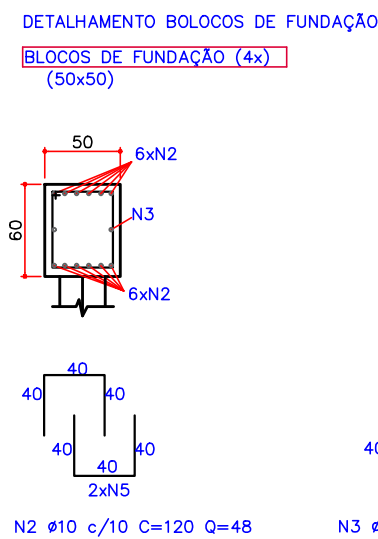
LEGENDA:

1 ESTACA METÁLICA - TR45
4 ESTACAS PROFUNDIDADE: 6,80m CADA
QUANTIDADE: 4 UNIDADES



Esc: 1/20

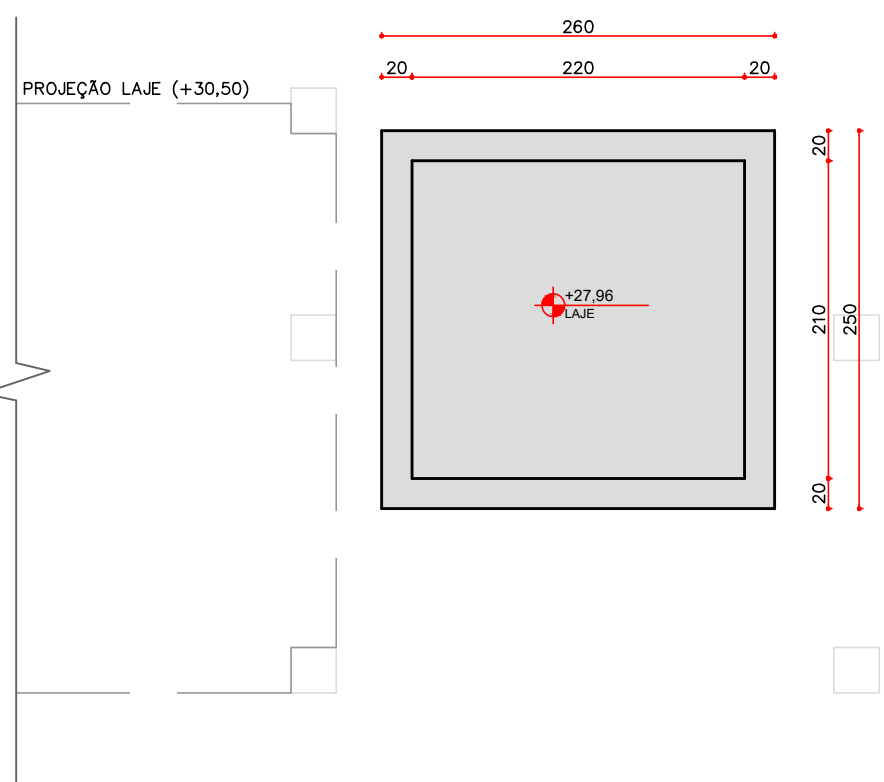
Esc: 1/50



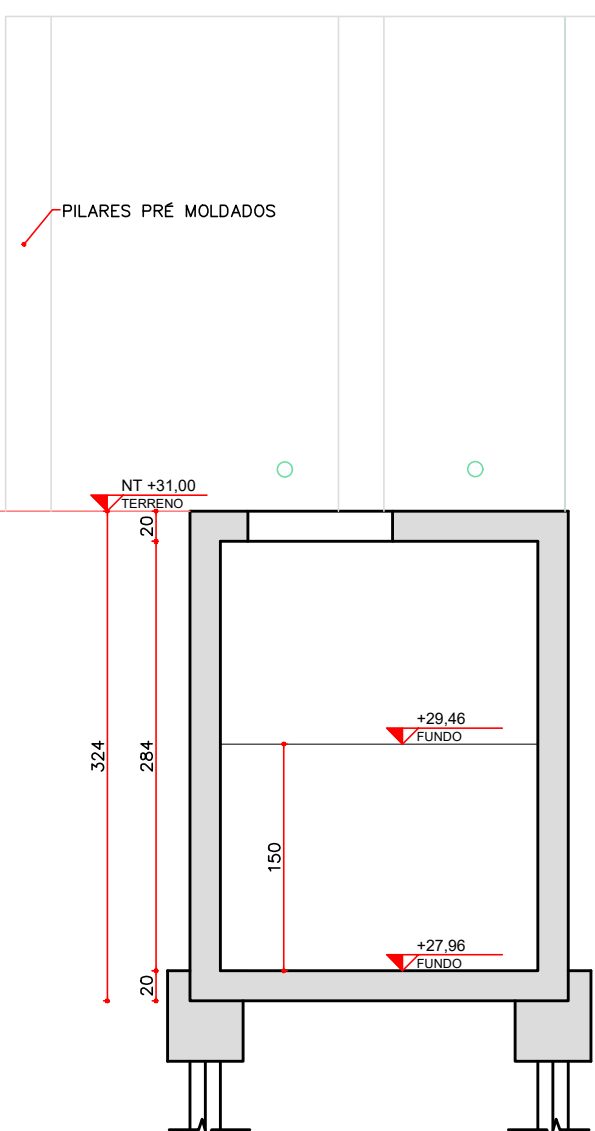
Esc: 1/50

OBS: *ADOTAR PREFERENCIALMENTE, PODENDO SER ALTERADO SOB RESPONSABILIDADE DO EXECUTOR

c:\chabibark\01_proj_001_sarawant\sa0124_sante_eh_jargus do sul\02_projeto final\02_estrutura\06_ es de esgotao de esgotos n2.dwg




Formas Nível +31,18
Esc: 1/50



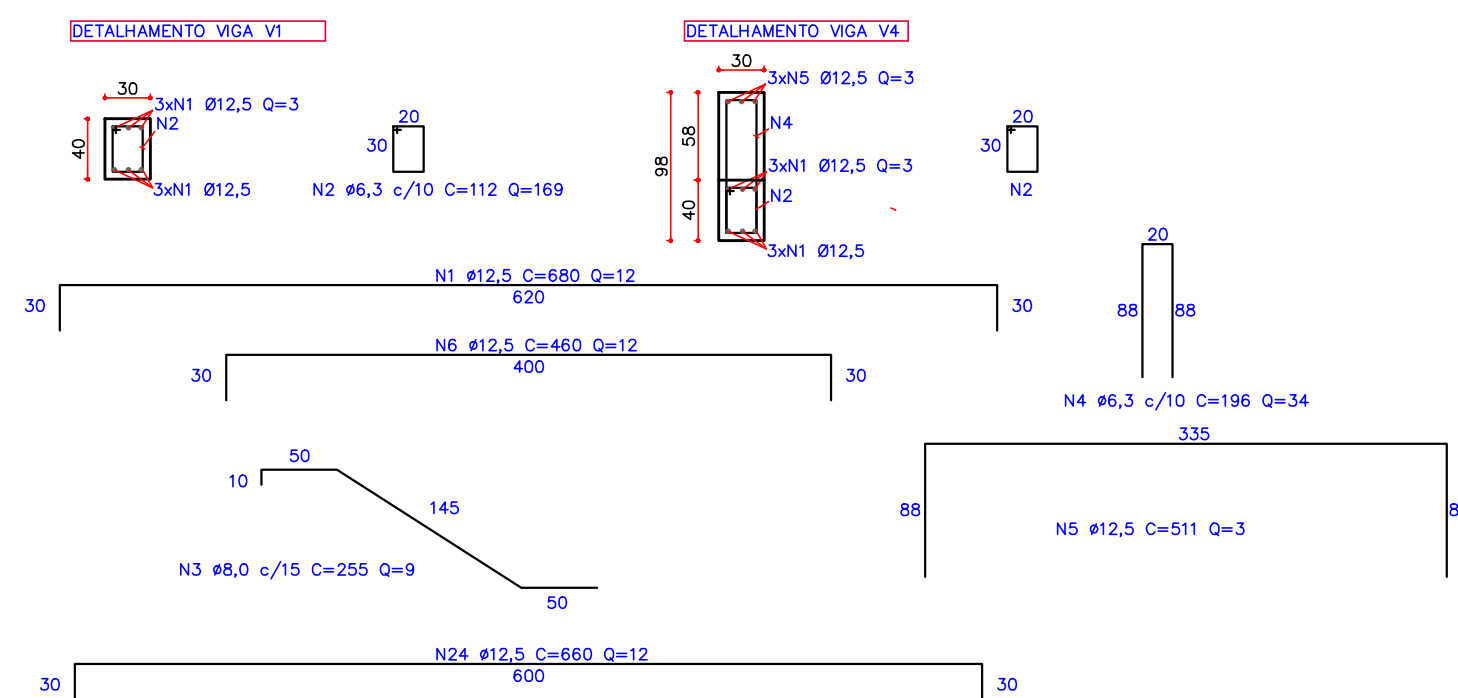
CORTE C-C

RAIO DE CURVATURA



Ø mm	R=	C
16,0	4	9
20,0	8	1
25,0	10	2

					<h1>SERVIÇO AUTÔNOMO MUNICIPAL DE ÁGUA E ESGOTO</h1>				
SISTEMA					<h2>SISTEMA DE TRATAMENTO DE ESGOTO</h2>				
LOCALIDADE - MUNICÍPIO					JARAGUÁ DO SUL/SC				
ELABORAÇÃO DO PROJETO BÁSICO DE ENGENHARIA PARA EXECUÇÃO DA ESTAÇÃO DE TRATAMENTO DE ESGOTO DO BAIRRO CENTENÁRIO NO MUNICÍPIO DE JARAGUÁ DO SUL/SC									
<h3>ETE CENTENÁRIO</h3>									
<h3>ELEVATORIA DE ESGOTO INTERNO</h3>									
<h3>PLANTA DE FORMAS E FORMAS CORTES</h3>									
PROJETO ENQº FERNANDO DOS REIS		VISTOS		DESENHO JRV		DATA PROJETO OUT/2023		FOLHA Nº	
ESCALA ESCALA				TIPOGRAFIA TIPOGRAFIA		DATA TIPOGRAFIA DI_20P		ES83	



DETALHAMENTO VIGA V5-V6

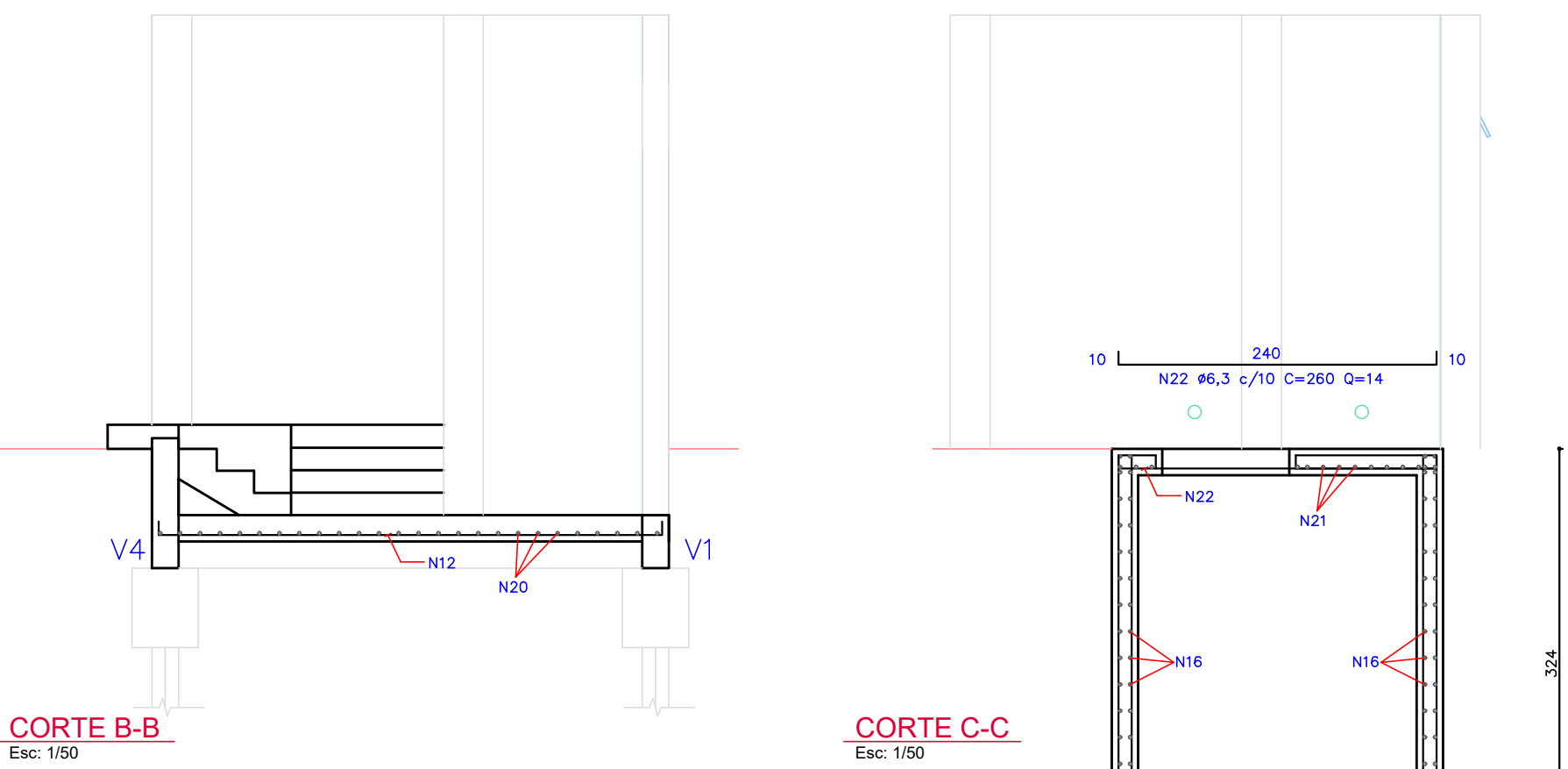
3xN6 Ø12,5 Q=3
N2
3xN6 Ø12,5 Q=3
40 30 20
N9 ø6,3 c/15 C=112 Q=27

DETALHAMENTO VIGA V2-V3

3xN24 Ø12,5 Q=3
N2
3xN24 Ø12,5 Q=3
40 30 20
41xN9


DETALHE 1 - ENCONTRO PAREDES

100 100 100 100
4x2N23 ø8,0 c/20 C=210 Q=17
100 100 100 100
240
N17 ø6,3 c/10 C=240 Q=136
250
N16 ø6,3 c/10 C=260 Q=138



1	DEVERÃO SER SEGUIDAS AS NORMAS BRASILEIRAS (ABNT) PARA EXECUÇÃO DA ESTRUTURA. PARA PREPARO, CONTROLE E RECEBIMENTO DO CONCRETO E PARA ESPECIFICAÇÕES DOS MATERIAIS PRECISARÃO SER NBR-12653/NBR-6118/NBR-7211.
2	EMENDAS DE BARRAS NÃO PREVISTAS DEVERÃO ATENDER AS PRESCRIÇÕES DA NBR-6118.
3	UTILIZAR TÉCNICAS ADEQUADAS E ADEQUADOS PARA A REALIZAÇÃO DE HORMONEAMENTO, COM FINALIDADE DE REDUZIR A RETRAÇÃO.
4	PARA TODAS AS ABERTURAS E PASSAGENS DE TUBULAÇÕES (BLOCK-OUT) DEVERÃO SER OBSERVADOS OS DETALHES DE REFORÇOS DE ARMADOURAS E DOS PROJETOS HORMONEACIONAIS.
5	NAS PASSAGENS DE ABERTURAS HORMONEACIONAIS INTERROMPER AS ARMADOURAS.
6	A CURA DO CONCRETO DEVERÁ OCORRER MANTENDO-SE A UMIDADE DURANTE 7 (SETE) DIAS.
7	AS FORMAS DEVERÃO SER ESTANQUES PARA EVITAR A FUGA DA ÁGUA.
8	PARA LARGA LAMPAZ, CRITÉRIO DA SUPERFÍCIE ENTRE AS CAMADAS DE CONCRETO.
9	CONTROLE TECNOLÓGICO DO CONCRETO
10	10.1. SEGUIR ABERTURAS E CONTROLES DE UMA EMPRESA, COM EXPERIÊNCIA COMPROVADA EM ENSINOS TECNOLÓGICOS DE CONCRETO E AÇO.
11	10.2. TODOS OS CORRETORES SERÃO AMOSTRADOS, OU SEJA, AMOSTRAGEM DE 100%.
12	10.3. PARA TODO CONCRETO LANÇADO, SERÁ OBRIGATORIA A SUA LOCALIZAÇÃO NA ÁREA PREVISTA EM PROJETO, COM BASE NOS RESULTADOS DE ANÁLISES DE LABORATÓRIO E LOCALIZAÇÃO DE AMOSTRAS. CASO HÁVAM DÚVIDAS, SERÁ NECESSÁRIA UMA RÁPIDA ANÁLISE PARA PROPONHA MEDIDA DE UMA SOLUÇÃO.
13	10.4. LANÇAMENTO E ESPALHAMENTO DO CONCRETO
14	10.5. FOMECIMENTO CONTÍNUO DE CONCRETO, DE MODO A PROPORCIONAR UM MÍNIMO DE EXCLUSÃO, SEGREGAÇÃO E RETRAÇÃO, ALÉM DE UMA ADEQUADA TRABALHABILIDADE.
15	10.6. PARA GARANTIR UMA SUPERFÍCIE HOMOGÊNEA, ISTO É, SEM EMENDAS DE ACABAMENTO OS PROBLEMAS COM JUNTAS FRAS, SERÁ EXIGIDO O FORNECIMENTO CONTÍNUO DE CONCRETO.
16	10.7. NA OCORRÊNCIA DE FALHA, ESTARÁ DEVERÃO SER NOTIFICADAS, ESTUDADAS E CORRIDIDAS ADEQUADAMENTE.
17	12. PARA A PERFEITA EXECUÇÃO DA OBRA DEVERÃO SER CONSIDERADAS AS ESPECIFICAÇÕES ABAIXO:

OBS: *ADOTAR PREFERENCIALMENTE, PODENDO SER ALTERADO SOB RESPONSABILIDADE DO EXECUTOR

		<p>SERVIÇO AUTÔNOMO MUNICIPAL DE ÁGUA E ESGOTO</p>	
<p>SISTEMA</p>		<p>SISTEMA DE TRATAMENTO DE ESGOTO</p>	
<p>LOCALIDADE - MUNICÍPIO</p>		<p>JARAGUÁ DO SUL/SC</p>	
<p>ELABORAÇÃO DO PROJETO BÁSICO DE ENGENHARIA PARA EXECUÇÃO DA ESTAÇÃO DE TRATAMENTO DE ESGOTO DO BAIRRO CENTENÁRIO NO MUNICÍPIO DE JARAGUÁ DO SUL/SC</p>			
<p>ETE CENTENÁRIO</p>			
<p>ELEVATORIA DE ESGOTO INTERNO</p>			
<p>ARMADURA</p>			

LOGOMARCA DA CONSULTORIA	
	
RESPONSÁVEIS TÉCNICOS	
FERNANDO R. DOS REIS ENGENHEIRO CIVIL CREA - SP 417442	ADRIANA KUEHN ENGENHEIRA CIVIL CREA - SP 417443
HABITARK ENGENHARIA LTDA RUA CLARA PEREIRINI, 107 R. TOUPANHA 13A - BILUMENAU/SC CEP 89030-140	
FONE/FAX +55 47 3233 9030 9983 4954 habittark@habittark.com.br www.habittark.com.br	

PROJETO	VISTOS	DESENHO	DATA PROJETO	FOLHA N°
ENGº FERNANDO DOS REIS		DESENHO	#####	
ESCALA		TOPOGRAFIA	DATA TOPOGRAFIA	
ESCALA		TOPOGRAFIA	D_TOP	